

Приложение № 2  
к постановлению  
администрации поселения  
от 17.06 2019 № 35

СХЕМА  
мест (площадок) накопления твердых коммунальных отходов на  
территории сельского поселения Артюшинское

схема

мест размещения контейнерных площадок для сбора ТКО на территории  
сельского поселения Артюшинское в д. Анашкино.

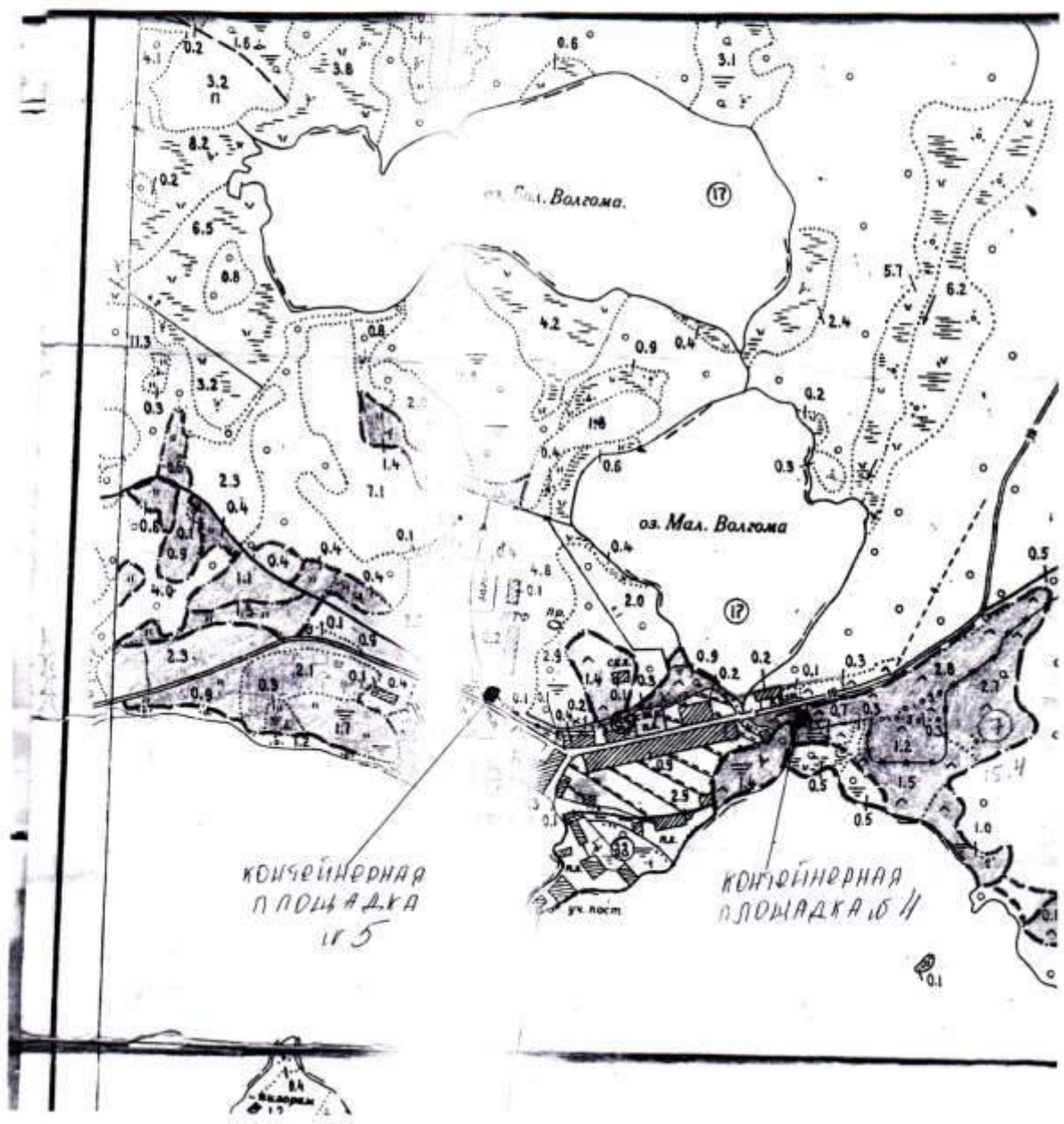
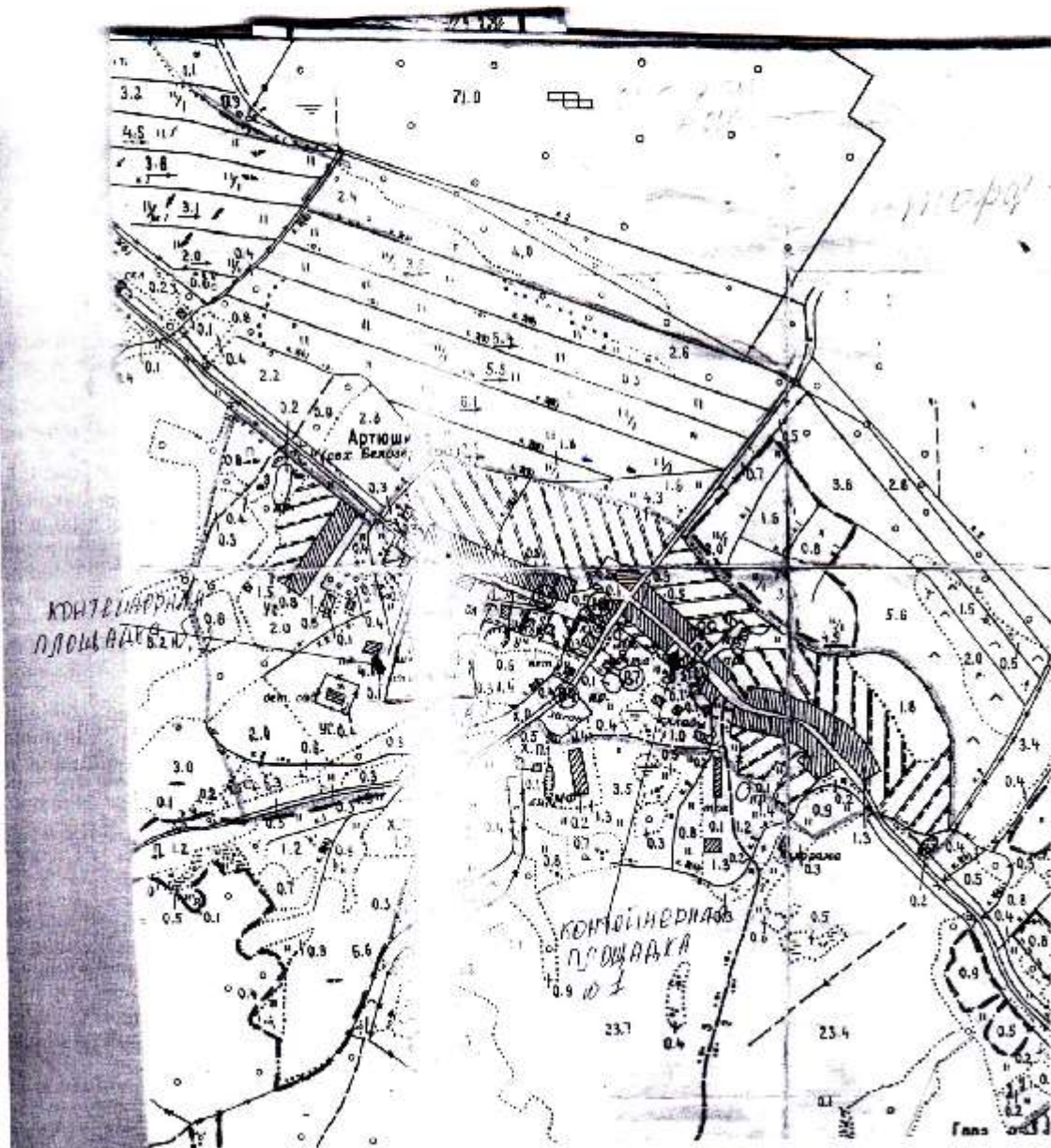


схема  
мест размещения контейнерных площадок для сбора ТКО на территории  
сельского поселения Артюшинское в с. Артюшино





Приложение № 3  
к постановлению  
администрации поселения  
от 17.06.2019 г. № 35

схема

мест размещения контейнерных площадок для сбора ТКО на территории  
сельского поселения Артюшинское в п. Белый Ручей

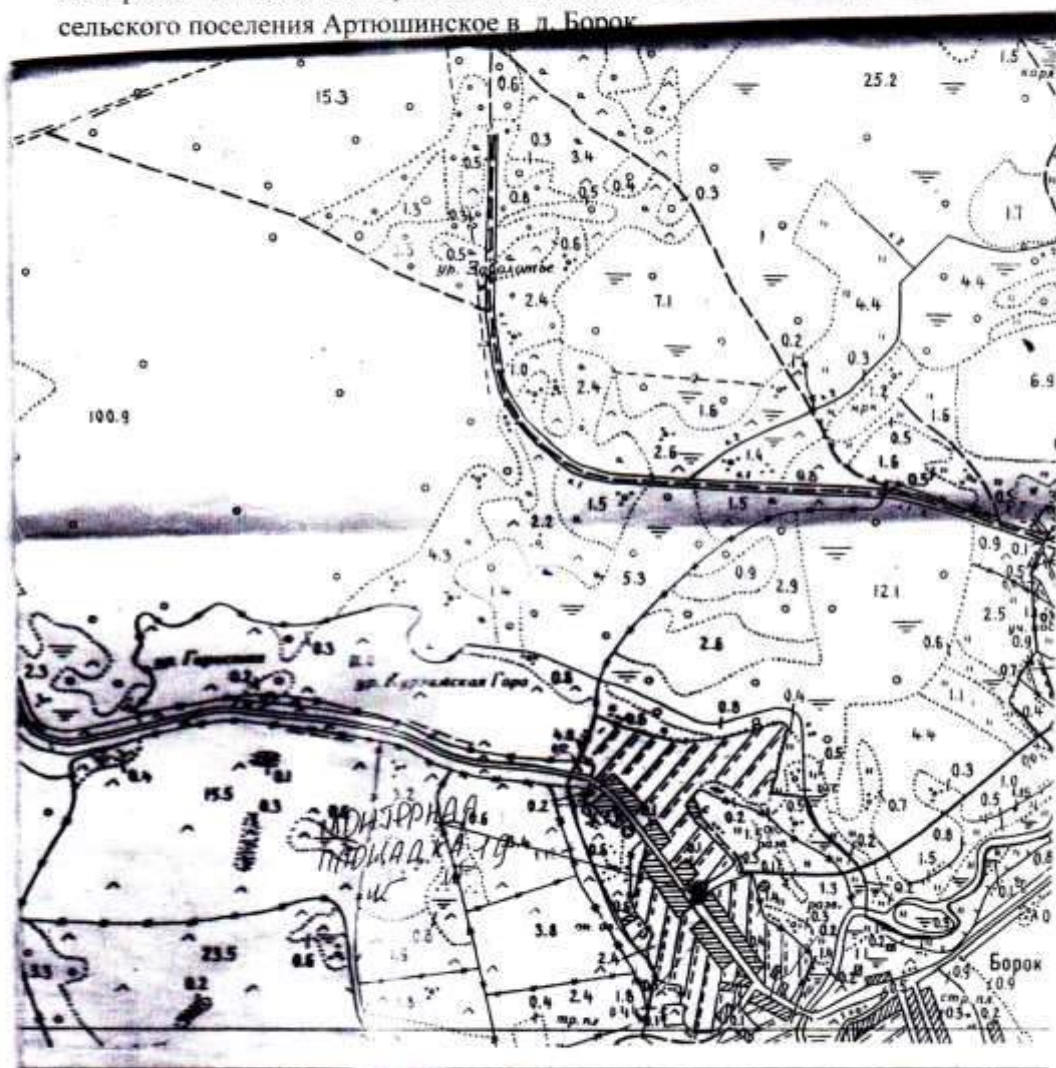


КОНТЕЙНЕРНАЯ  
ПЛОЩАДКА Ш 21

Приложение № 4  
к постановлению  
администрации поселения  
от 17.06.2019 г. № 35

схема

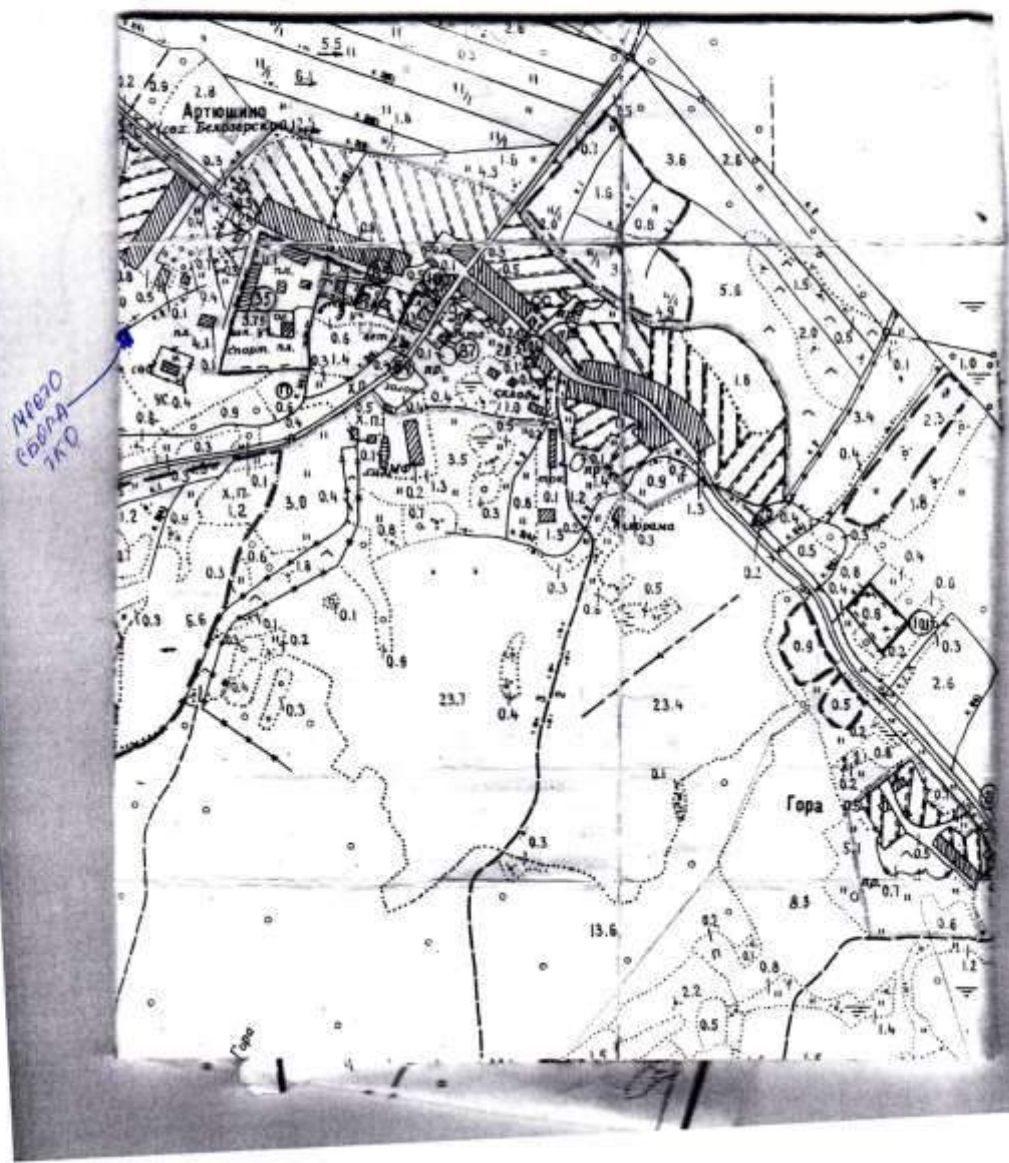
мест размещения контейнерных площадок для сбора ТКО на территории  
сельского поселения Артюшинское в д. Борок



Аэрофотосъемка 19  
Дешифрирование 19  
Составление 1981 г  
Сек. Зап. филиала В

Приложение № 5  
к постановлению  
администрации поселения  
от 17.06.2019 г. № 35

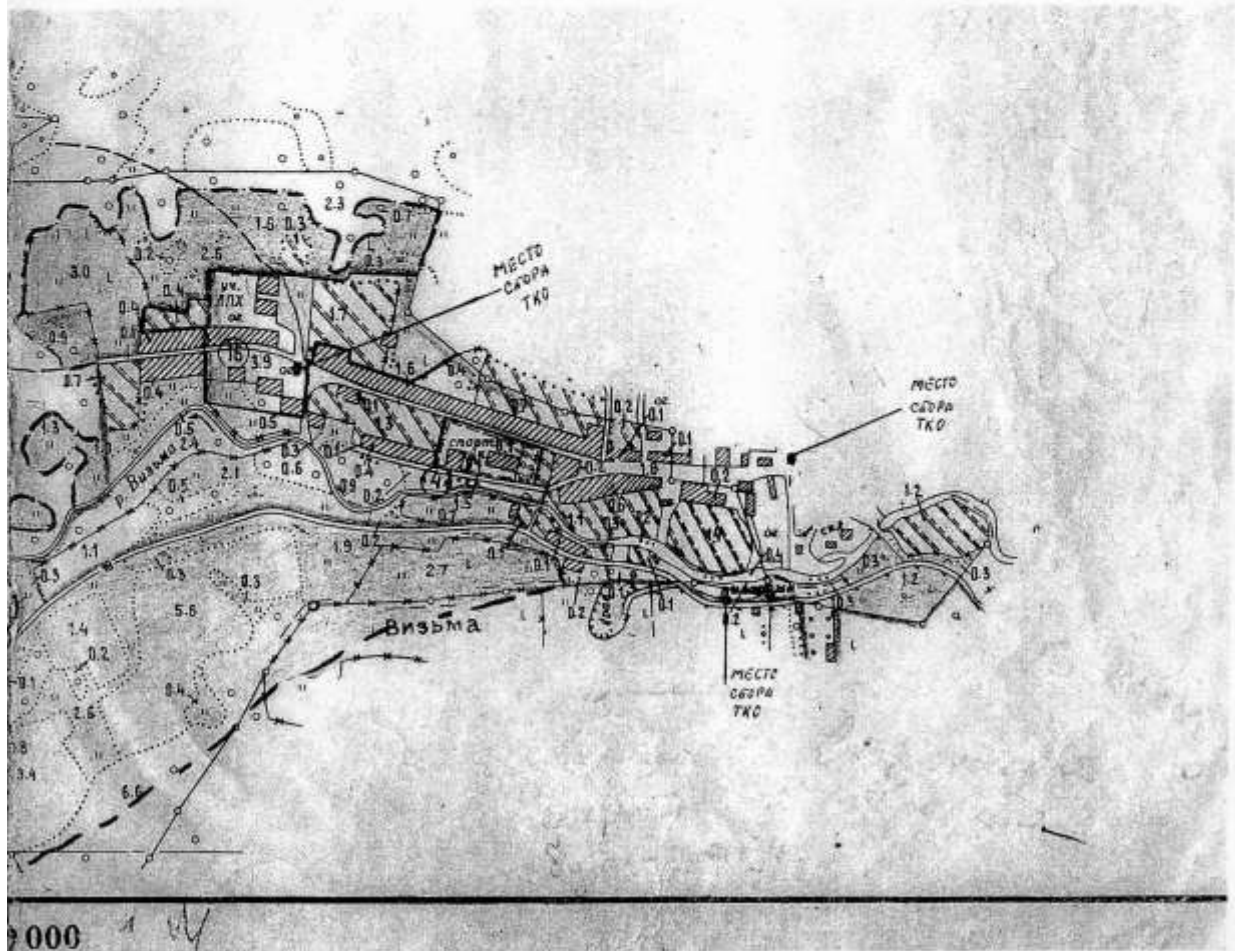
схема  
размещения мест (площадок) для сбора ТКО на территории сельского  
поселения Артиушинское в с. Артиушино





Приложение № 6  
к постановлению  
администрации поселения  
от 17.06.2019 № 35

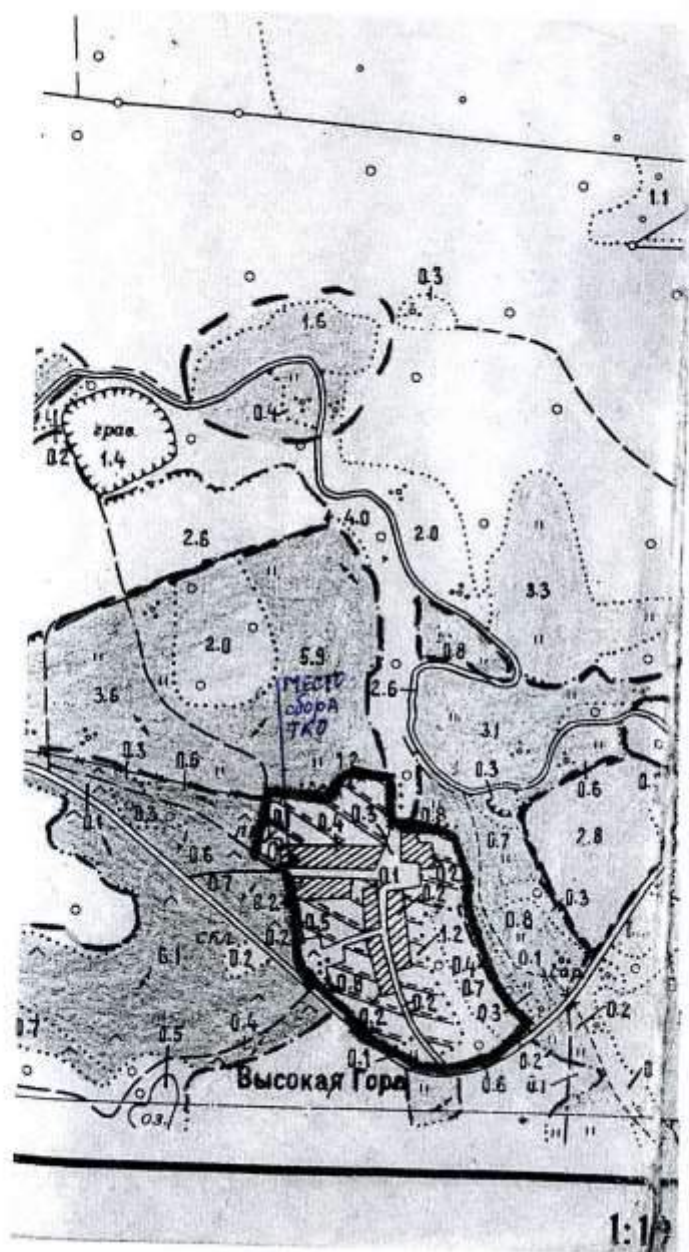
**СХЕМА**  
размещения мест (площадок) для сбора ТКО в п. Визьма





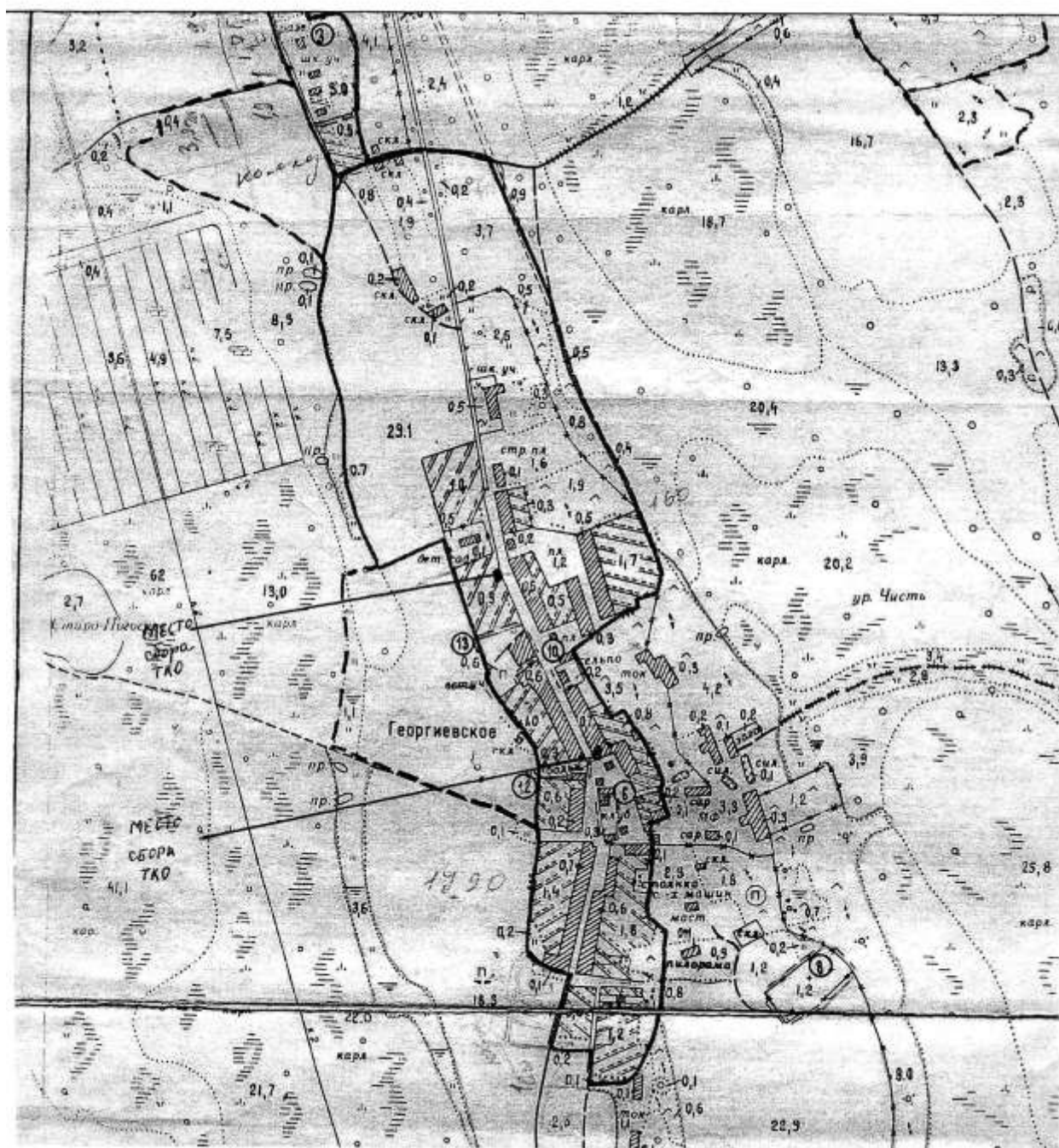


**СХЕМА**  
**размещения мест (площадок) для сбора ТКО в д.Высокая Гора**



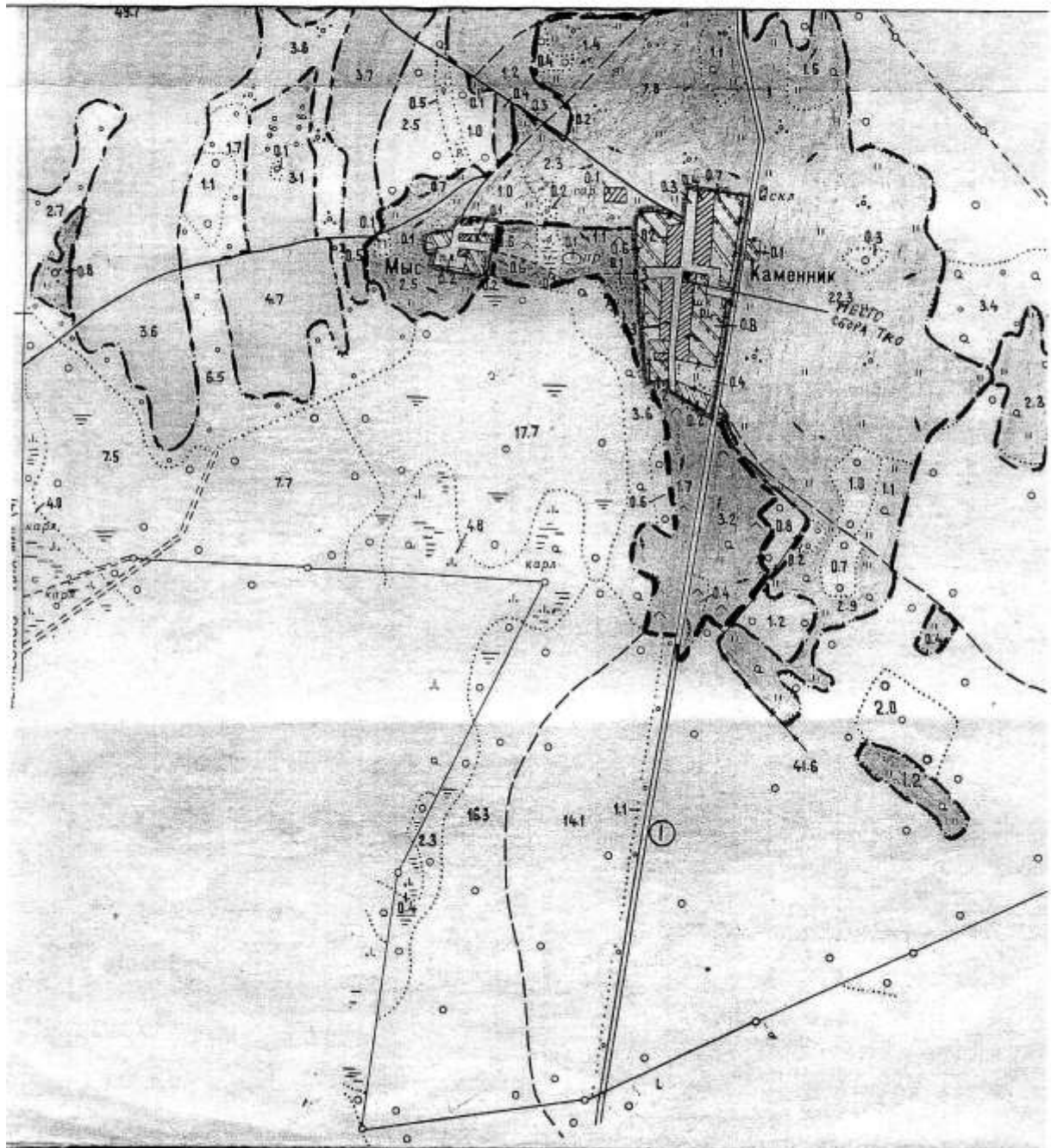
Приложение № 8  
к постановлению  
администрации поселения  
от 17.06.2019 № 35

**СХЕМА**  
размещения мест (площадок) для сбора ТКО в с.Георгиевское



Приложение № 9  
к постановлению  
администрации поселения  
от 17.06.2019 № 35

**СХЕМА**  
**размещения мест (площадок) для сбора ТКО в д.Каменник**

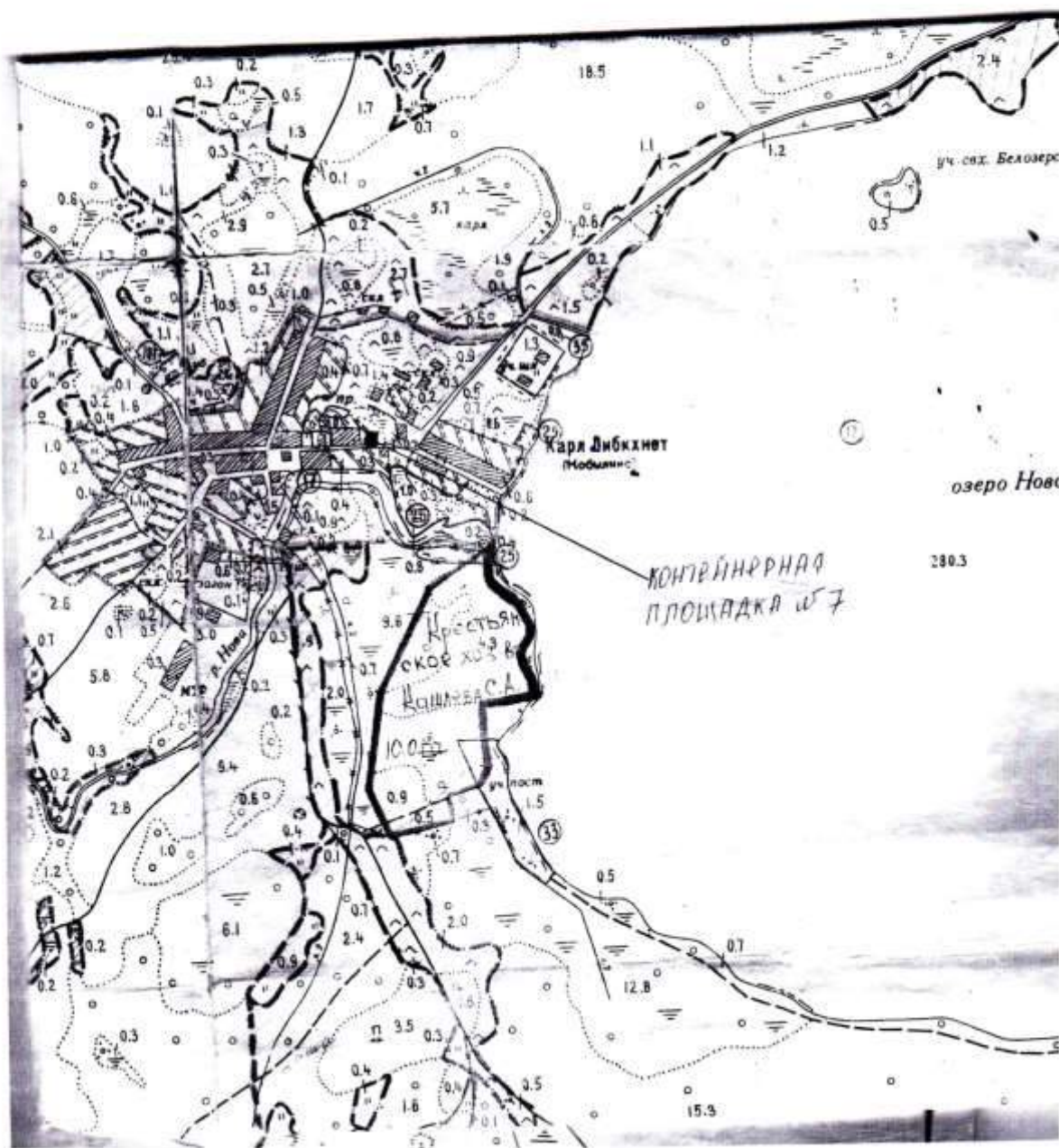




Приложение № 10  
к постановлению  
администрации поселения  
от 17.06.2019 г. № 35

**схема**

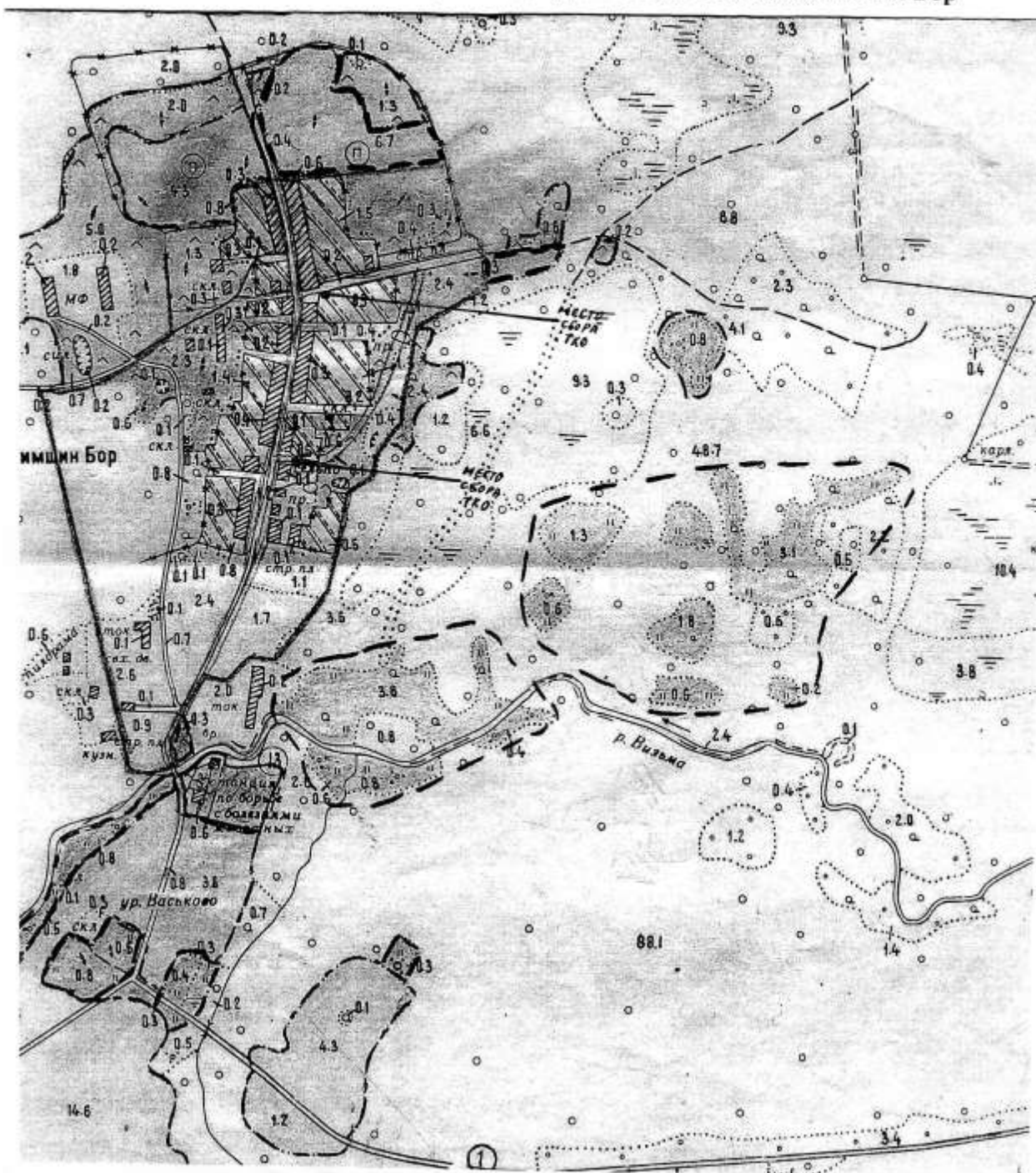
мест размещения контейнерных площадок для сбора ТКО на территории  
сельского поселения Артюшинское в д. Карл Либкнехт





Приложение № 11  
к постановлению  
администрации поселения  
от 17.06.2019 № 35

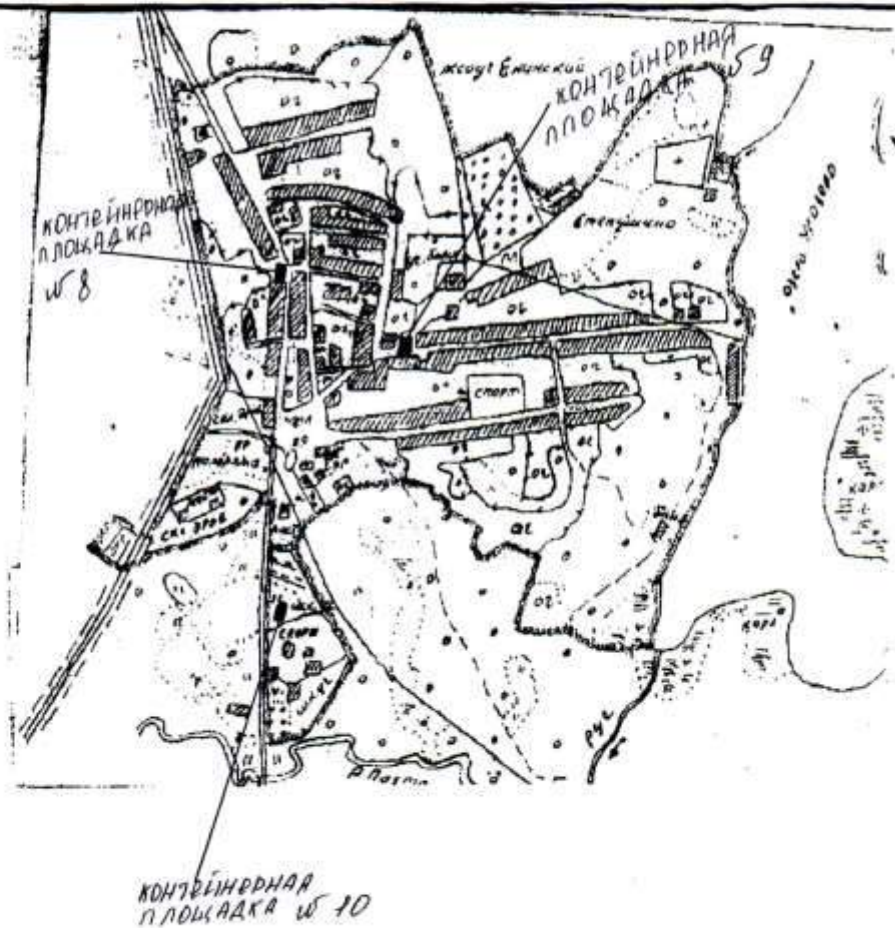
**СХЕМА**  
размещения мест (площадок) для сбора ТКО в д.Климшин Бор



Приложение № 12  
к постановлению  
администрации поселения  
от 17.06.2019 г. № 35

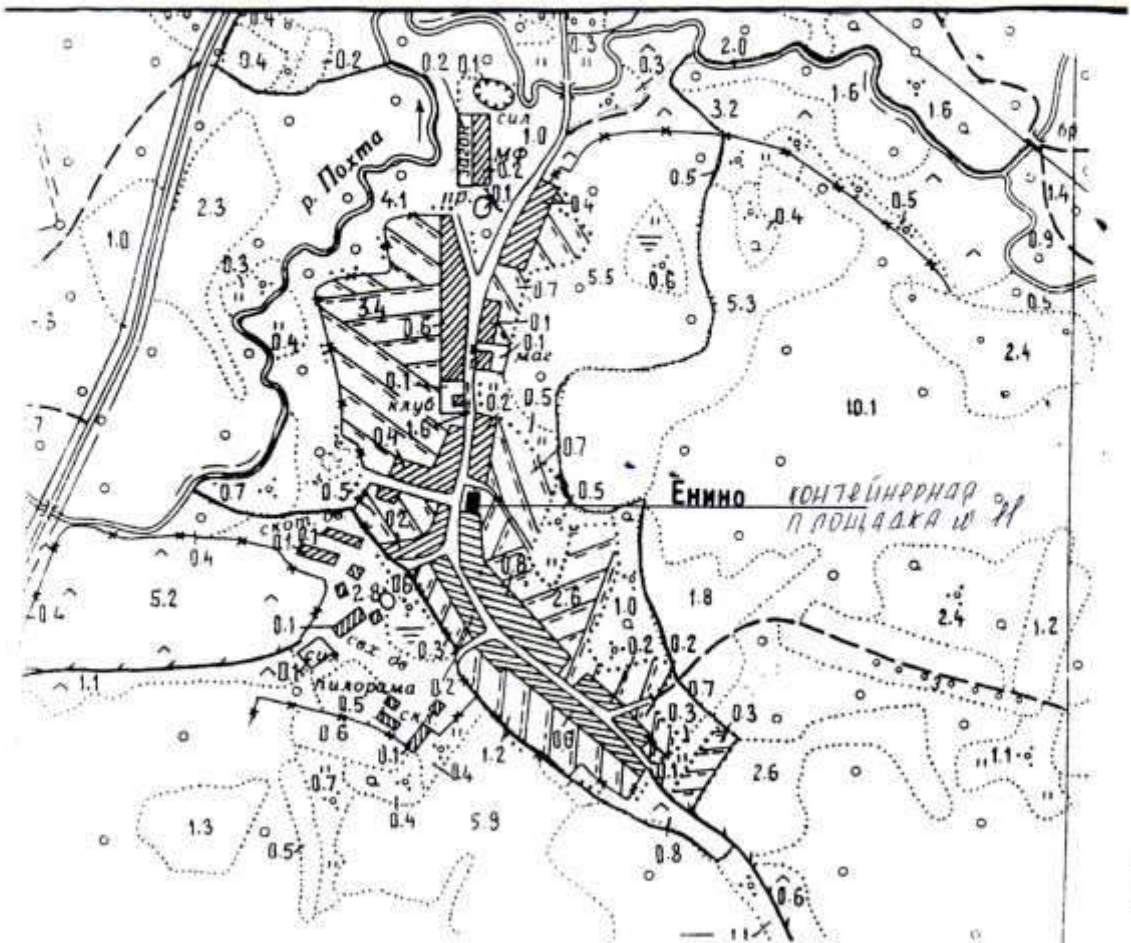
**схема**

мест размещения контейнерных площадок для сбора ТКО на территории  
сельского поселения Артюшинское в п. Лаврово



Приложение № 13  
к постановлению  
администрации поселения  
от 17.06.2019 г. № 35

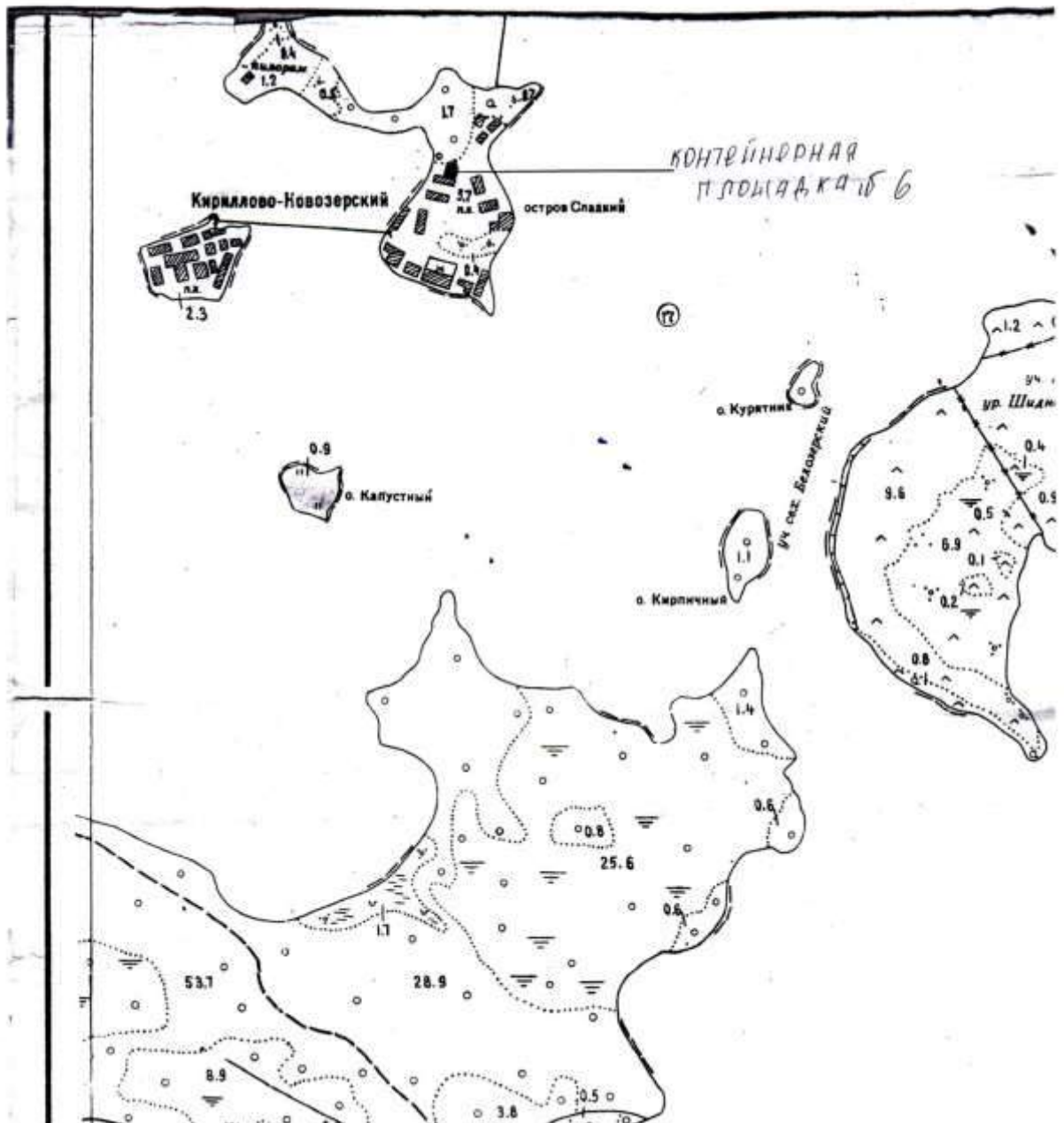
схема  
мест размещения контейнерных площадок для сбора ТКО на территории  
сельского поселения Артюшинское в д. Енино





Приложение № 14  
к постановлению  
администрации поселения  
от 17.06.2019 г. № 35

**схема**  
мест размещения контейнерных площадок для сбора ТКО на территории  
сельского поселения Артюшинское в д. Остров Сладкий





Приложение № 15  
к постановлению  
администрации поселения  
от 17.06.2019 г. № 35

схема

мест размещения контейнерных площадок для сбора ТКО на территории  
сельского поселения Артюшинское в д. Панинская

