

АДМИНИСТРАЦИЯ СЕЛЬСКОГО ПОСЕЛЕНИЯ АРТЮШИНСКОЕ  
ПОСТАНОВЛЕНИЕ

от 17.06.2019

№ 35

Об утверждении реестра и схемы размещения мест (площадок) накопления твердых коммунальных отходов на территории сельского поселения Артюшинское

В целях обеспечения охраны окружающей среды и здоровья человека на территории сельского поселения Артюшинское, в соответствии с Федеральным законом от 06.10.2003 № 131-ФЗ «Об общих принципах организации местного самоуправления в Российской Федерации», в соответствии с санитарными правилами и нормами СанПиН 42-128-4690-88 «Санитарные правила содержания территорий населенных мест»

ПОСТАНОВЛЯЮ:

1. Утвердить реестр мест (площадок) накопления твердых коммунальных отходов на территории сельского поселения Артюшинское (Приложение №1).

2. Утвердить схему мест (площадок) накопления твердых коммунальных отходов на территории сельского поселения Артюшинское (Приложение №2).

3. Настоящее постановление вступает в силу после его опубликования в районной газете «Белозерье» и подлежит размещению на официальном сайте сельского поселения Артюшинское в информационно-телекоммуникационной сети «Интернет».

Глава сельского  
поселения Артюшинское:

В.А.Макаров

Приложение № 1  
к постановлению  
администрации поселения  
от 17.06.2019 № 35

**РЕЕСТР**  
**мест (площадок) накопления твердых коммунальных отходов на**  
**территории сельского поселения Артюшинское**

№ п/п	Местонахождение			Технические характеристики				Сведения о собственниках	Данные об источниках образования ТКО
	Адрес	Географические координаты	Реестровый номер (места) контейнерной площадки	Качество покрытия контейнерной площадки	Площадь площадок для контейнеров и бункеров	Количество контейнеров и бункеров	Объем контейнеров и бункеров		
1	С. Артюшино	Широта 37,332259 Долгота 60,000279	1	грунтовое	1	1/0	0,75	Администрация поселения	Администрация, население
2	С. Артюшино	Широта 37,326101 Долгота 60,001915	2	грунтовое	1	1/0	0,75	Администрация поселения	население
3	С. Артюшино	Широта 37,326187 Долгота 60,000585	3	грунтовое	1	1/0	0,75	Администрация поселения	население
4	Д. Анашкино	Широта 37,322259 Долгота 59,963866	4	грунтовое	1	1/0	0,75	Администрация поселения	население
5	Д. Анашкино	Широта 37,259502 Долгота 59,964669	5	грунтовое	1	1/0	0,75	Администрация поселения	население
6	Д. Остров Сладкий	Широта 37,246841 Долгота 59,954014	6	грунтовое	1	1/0	0,75	Администрация поселения	население
7	Д. Карл	Широта	7	грунтовое	1	1/0	0,75	Админ	население

	Либкнех т	37,196721 Долгота 59,953091						истрац ия поселе ния	ние
8	П. Лаврово	Широта 37,3728 Долгота 59,862	8	грунтовое	2	2/0	0,75	Админ истрац ия поселе ния	наसेले ние
9	П. Лаврово	Широта 37,365948 Долгота 59,861896	9	грунтовое	2	2/0	0,75	Админ истрац ия поселе ния	наसेले ние
10	П. Лаврово	Широта 37,368094 Долгота 59,865646	10	грунтовое	1	1/0	0,75	Админ истрац ия поселе ния	наसेले ние
11	Д. Енино	Широта 37,3639 Долгота 59,8492	11	грунтовое	1	1/0	0,75	Админ истрац ия поселе ния	Населе ние
12	П.Визьм а	Широта 37,081241 Долгота 59,895901	12	грунтовое	1	1/0	0,75	Админ истрац ия поселе ния	наसेले ние
13	Д. Климши н Бор	Широта 59,895901 Долгота 59,903004	13	грунтовое	2	2/0	0,75	Админ истрац ия поселе ния	Населе ние, админи страци я
14	Д. Высокая Гора	Широта 59,903004 Долгота 59,903004	14	грунтовое	1	1/0	0,75	Админ истрац ия поселе ния	наसेले ние
15	С. Георгие вское	Широта 59,903004 Долгота 59,903004	15	грунтовое	1	1/0	0,75	Админ истрац ия поселе ния	наसेले ние
16	Д. Панинск ая	Широта 36,888672 Долгота 60,059402	16	грунтовое	1	1/0	0,75	Админ истрац ия поселе ния	Магази н наसेले ние
17	Д. Панинск	Широта 36,881355	17	грунтовое	1	1/0	0,75	Админ истрац	Админ истрац



	ая	Долгота 60,058609						ия поселе ния	ия Населе ние
18	Д. Зарецкая	Широта 36,877063 Долгота 60,059477	18	грунтовое	1	1/0	0,75	Админ истрац ия поселе ния	Населе ние
19	Д. Борок	Широта 36,868609 Долгота 60,053672	19	грунтовое	1	1/0	0,75	Админ истрац ия поселе ния	Населе ние
20	П.Белый Ручей	Широта 374298 Долгота 597488	20	грунтовое	1	1/0	0,75	Админ истрац ия поселе ния	Населе ние
21	П.Белый Ручей	Широта 374367 Долгота 597519	21	грунтовое	1	1/0	0,75	Админ истрац ия поселе ния	Населе ние

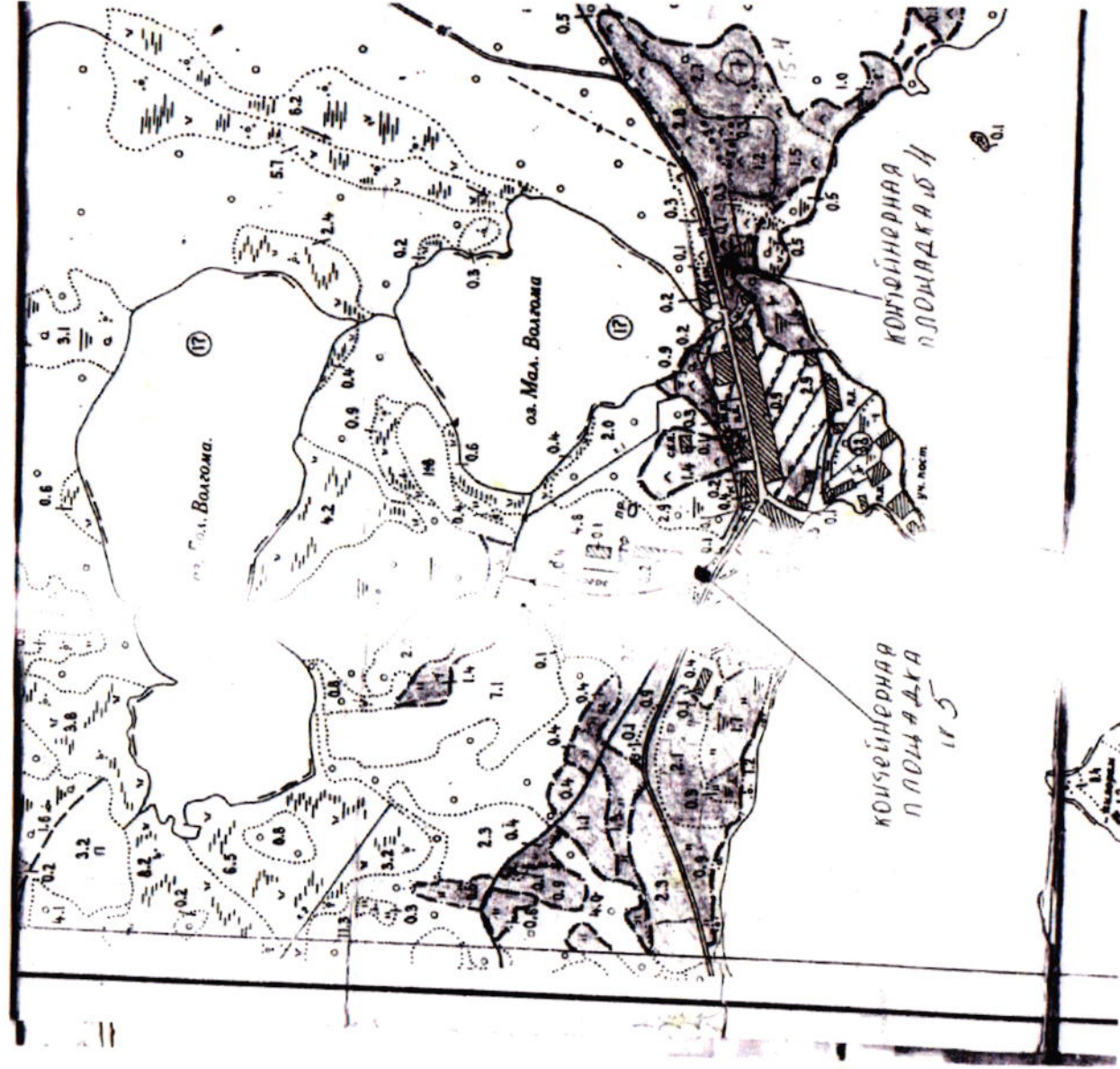
Приложение № 2  
к постановлению  
администрации поселения  
от 17.06 2019 № 35

СХЕМА  
мест (площадок) накопления твердых коммунальных отходов на  
территории сельского поселения Артюшинское

Приложение № 1  
к постановлению  
администрации поселения  
от 17.06.2019 г. № 35

### СХЕМА

мест размещения контейнерных площадок для сбора ТКО на территории  
сельского поселения Артюшинское в д. Анашкино.





Приложение № 2  
к постановлению  
администрации поселения  
от 17.06.2019 г. № 35

СХЕМА

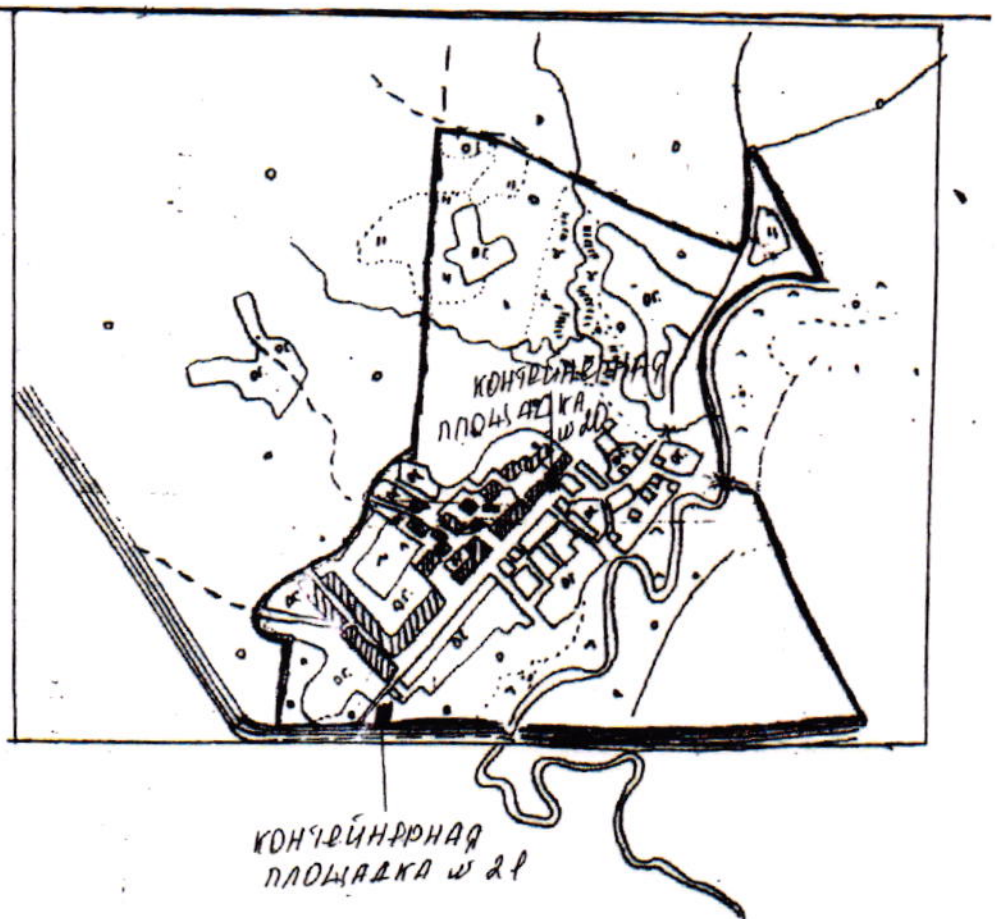
мест размещения контейнерных площадок для сбора ТКО на территории  
сельского поселения Артюшинское в с. Артюшино



Приложение № 3  
к постановлению  
администрации поселения  
от 17.06.2019 г. № 35

схема

мест размещения контейнерных площадок для сбора ТКО на территории  
сельского поселения Артюшинское в п. Белый Ручей





Приложение № 4  
к постановлению  
администрации поселения  
от 17.06.2019 г. № 35

схема

мест размещения контейнерных площадок для сбора ТКО на территории  
сельского поселения Артюшинское в д. Борок



Приложение № 5  
к постановлению  
администрации поселения  
от 17.06.2019 г. № 35

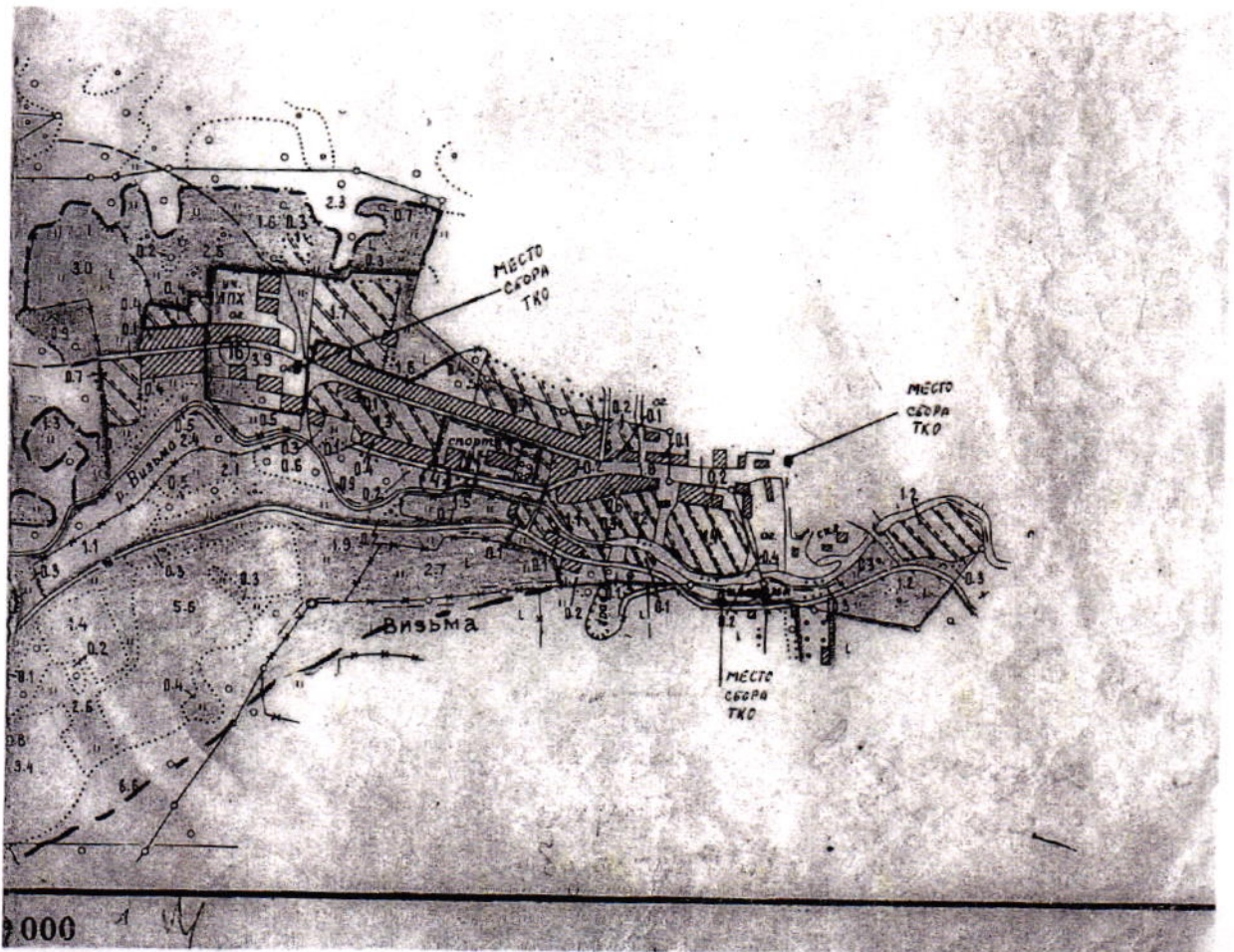
схема  
размещения мест (площадок) для сбора ТКО на территории сельского  
поселения Артюшинское в с. Артюшино





Приложение № 6  
к постановлению  
администрации поселения  
от 17.06.2019 № 35

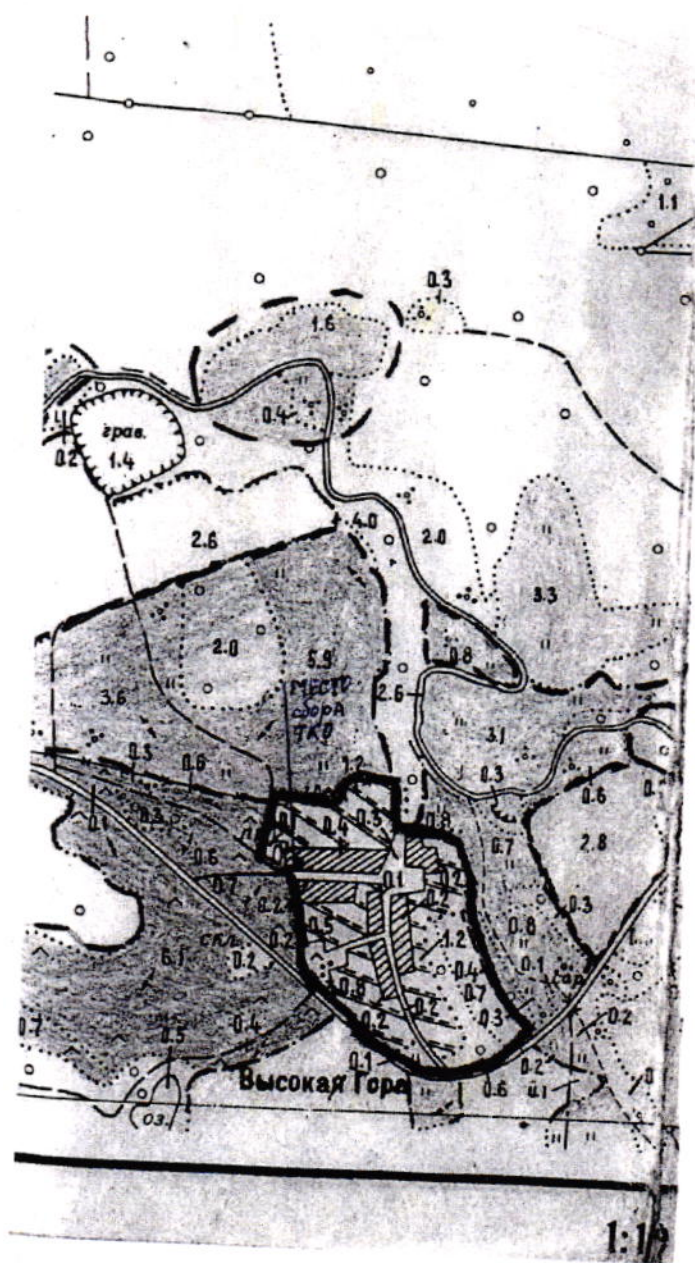
**СХЕМА**  
размещения мест (площадок) для сбора ТКО в п. Визьма





Приложение № 7  
к постановлению  
администрации поселения  
от 17.06.2019 № 35

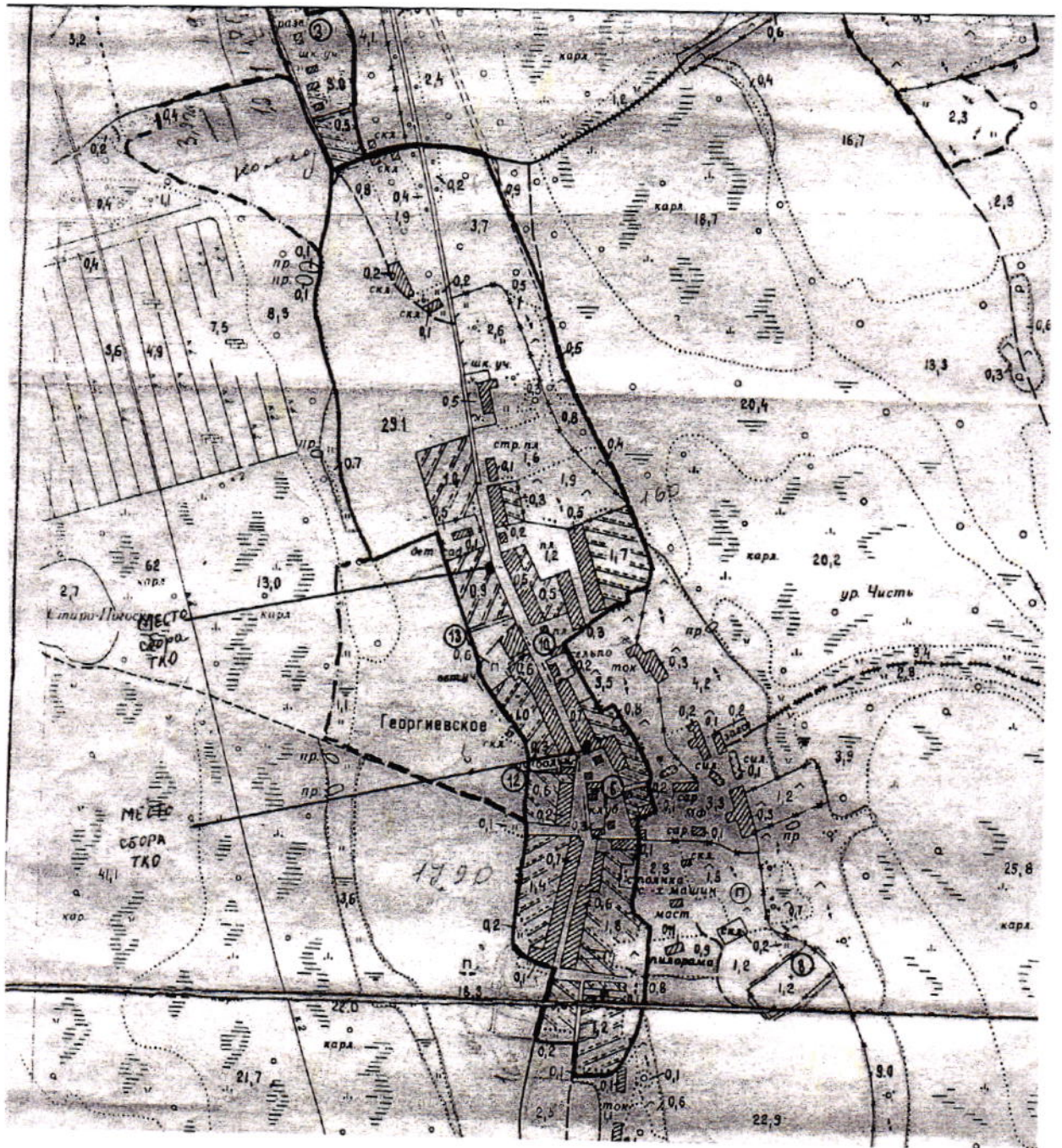
**СХЕМА**  
**размещения мест (площадок) для сбора ТКО в д.Высокая Гора**





Приложение № 8  
к постановлению  
администрации поселения  
от 17.06.2019 № 35

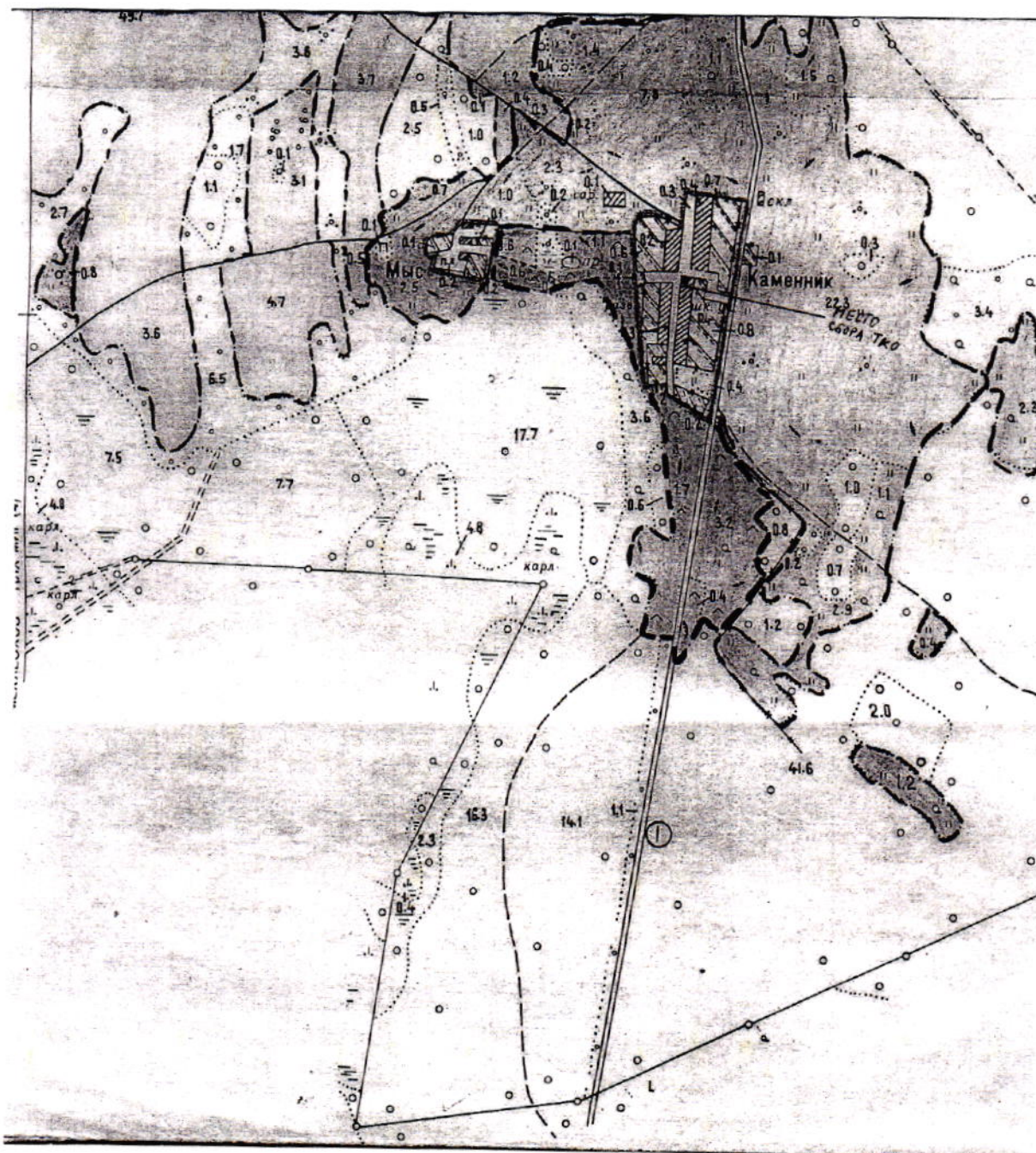
**СХЕМА**  
размещения мест (площадок) для сбора ТКО в с.Георгиевское





Приложение № 9  
к постановлению  
администрации поселения  
от 17.06.2019 № 35

**СХЕМА**  
**размещения мест (площадок) для сбора ТКО в д.Каменник**



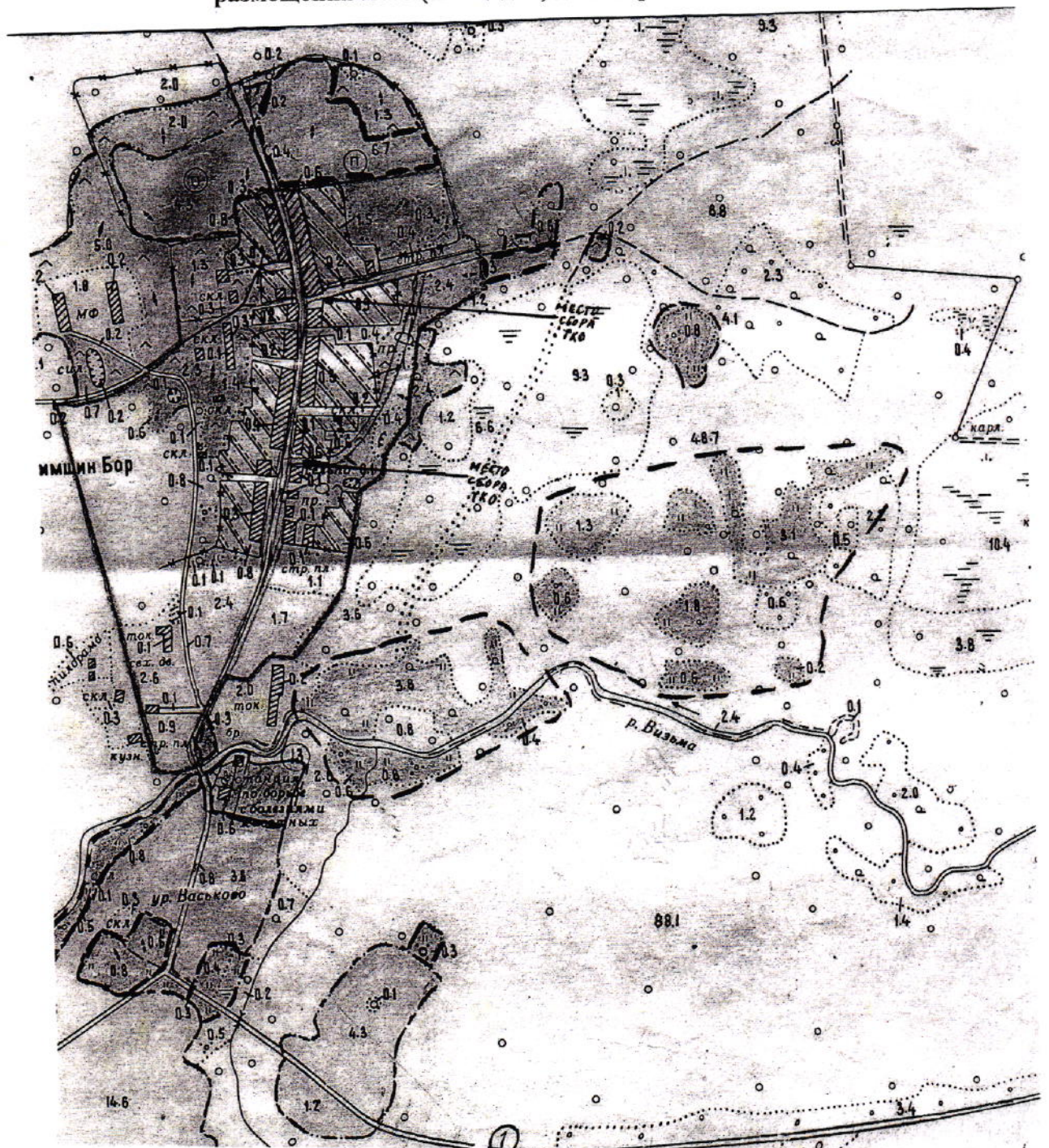






Приложение № 11  
к постановлению  
администрации поселения  
от 17.06.2019 № 35

**СХЕМА**  
размещения мест (площадок) для сбора ТКО в д.Климшин Бор

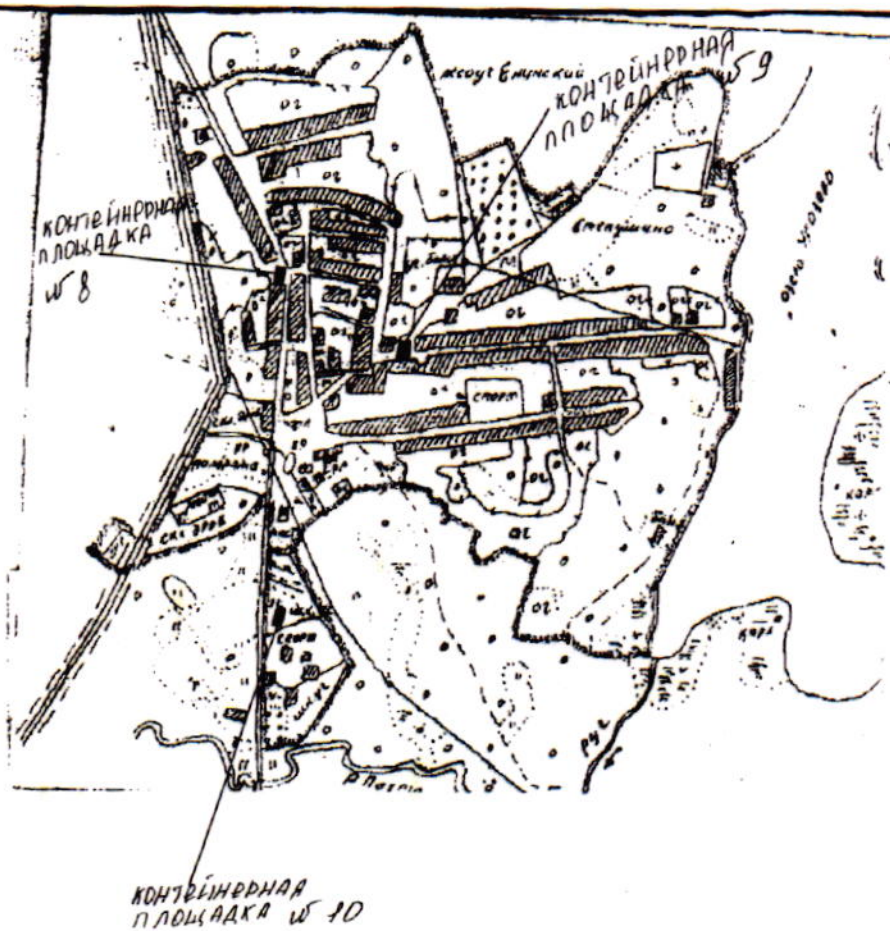




Приложение № 12  
к постановлению  
администрации поселения  
от 17.06.2019 г. № 35

схема

мест размещения контейнерных площадок для сбора ТКО на территории  
сельского поселения Артюшинское в п. Лаврово







Приложение № 14  
к постановлению  
администрации поселения  
от 17.06.2019 г. № 35

схема

мест размещения контейнерных площадок для сбора ТКО на территории  
сельского поселения Артюшинское в д. Остров Сладкий

